

# FICHE TECHNIQUE

## L'affaire de la rue Lourcine

Cie Ucorne

### **Lumière :**

#### *Liste de Matériel*

(Elle est allégée pour la version sans décors, me contacter pour les changements)

Projecteurs :	21 PC 1 kW Halogène 8 Découpes Type 614 8 Pars CP 62 2 Quartz (250w ou 500w) 1 boule à facettes de 40cm de diamètre Eclairage salle sur gradateur
Accessoires :	3 Platines pour le sol Prévoir un peu de gaffer noir ainsi que du gaffer ALU noir
Console :	1 Console mémoire (Avab type Presto)
Puissance :	24 x 2 kW

### **Son :**

#### *Liste de matériel :*

Console :	1 console, 6 entrées, 4 sorties
Diffusion :	Façade : Puissance adaptée à la salle Diffusion en stéréo Retours
Machine :	1 lecteur CD auto-cue

### **Plateau**

Ouverture mini	9.00 m au cadre de scène
Profondeur mini	7.00 m de l'avant scène au fond noir

### **Pendrillonnage**

Pendrillons à l'Italienne
1 fond velours noir

## **Loges :**

Loges chauffées pour 5 comédiens.  
Quelques boissons fraîches, café et thé sont très appréciés ainsi que quelques biscuits et fruits secs et chocolats. Miroir pour maquillage. Un fer à repasser avec table.

## **Décors :**

Version décors : 4 panneaux de 1m par 2.5m sont montés sur scène.

Version sans décors : Un cadre en bois de 2m de hauteur est installé au centre scène.

Prévoir le stationnement du véhicule (type camionnette) après le déchargement jusqu'au rechargement à l'issue de la représentation.

## **Montage et personnel :**

S'il n'y a pas de pré-montage : 2 services  
Montage et implantation en 6 heures  
Réglage en 2 heures  
1 Régisseur Lumière

S'il y a pré-montage : 1 service  
1 Régisseur Lumière

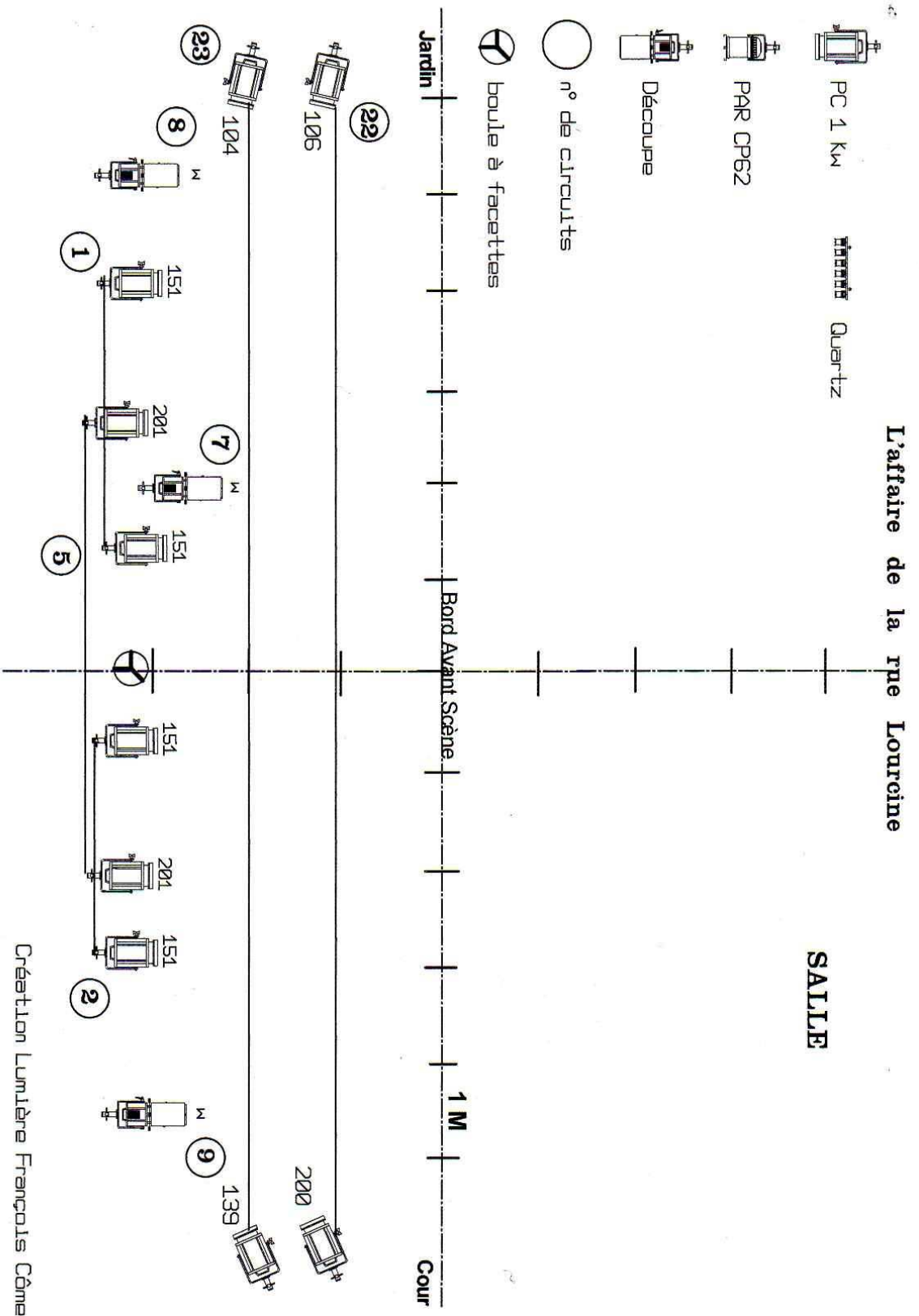
Durée du spectacle 1 heure sans entracte.  
Démontage et chargement à l'issue de la représentation (30 min).

## **Impératif :**

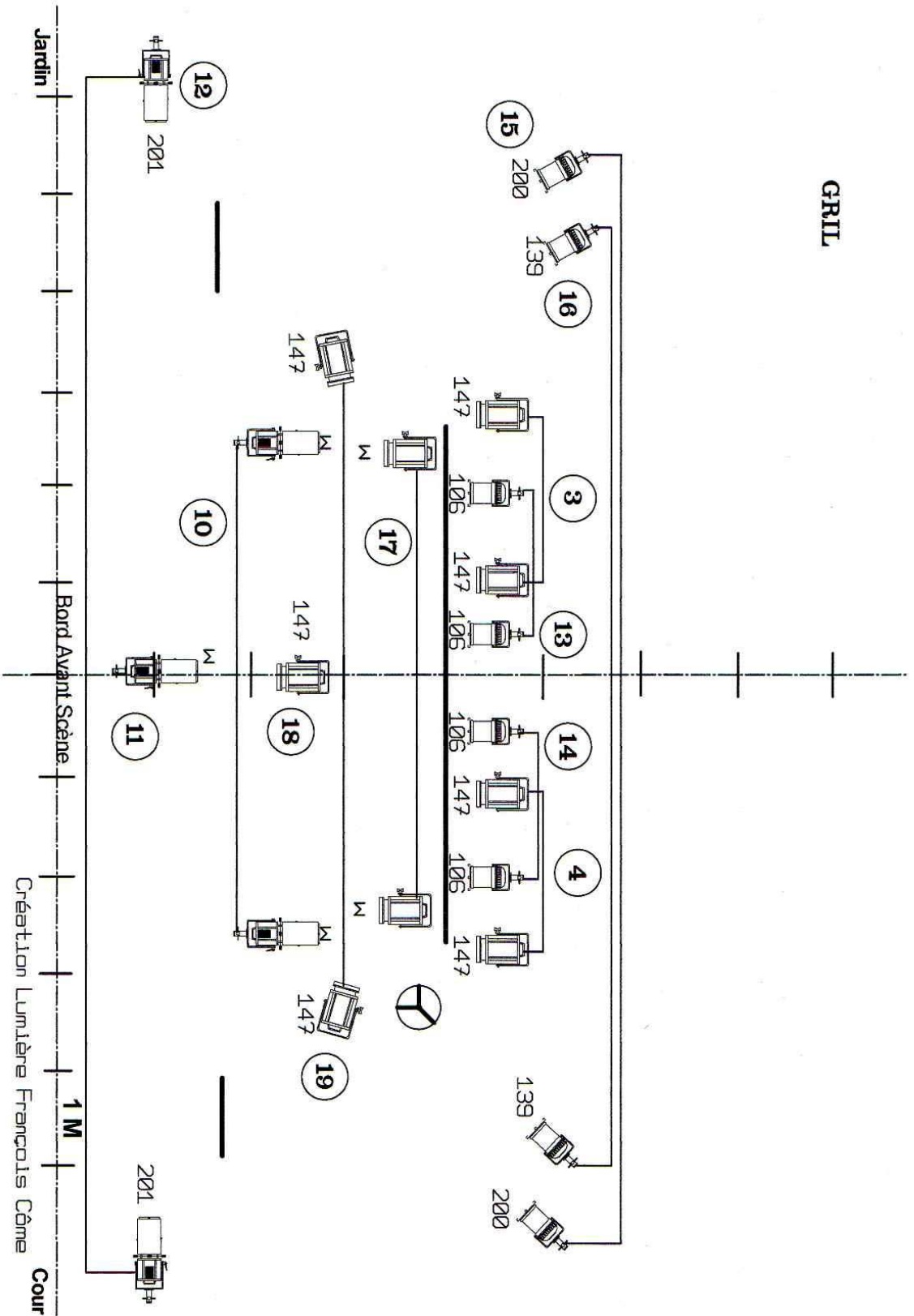
**Les deux régies son et lumière doivent être l'une à coté de l'autre (à portée de bras), car un seul régisseur est présent en tournée. Régies de préférence dans la salle.**

**Contact** : Technique :  
François Côme  
Tel 06 63 40 34 81  
[f.come@ifrance.com](mailto:f.come@ifrance.com)

**Plan lumières :**



# GRIL



SOL

